

## Telegrammanalyzer „ETHERscope®“

### Funktion

ETHERscope® ist eine Expert-Telegrammanalyzer-Software, welche auf jedem PC / Laptop mit einer Windows Version ab NT lauffähig ist. In Abhängigkeit von der Messstelle im Netzwerk kann der gesamte Ethernet-Telegrammverkehr mitgeschnitten werden. Umfangreiche Filter- / Triggerfunktionen ermöglichen es, sich auf bestimmte Telegrammartentypen bzw. einzelne Netzwerkteilnehmer zu konzentrieren. Die Bedienoberfläche ist in Englisch, die Quickstartanleitung in Deutsch.

### Das Messprinzip

Der Mitschnitt der Daten erfolgt über die standardmäßig eingebaute Ethernetkarte des PC's / Laptops. Es ist keine spezielle Hardware notwendig.

Für den bidirektionalen Telegrammmitschnitt ist eine zweite Ethernet-Schnittstellenkarte erforderlich, sofern die eingesetzten Switches / Hubs nicht über diese Funktion verfügen.

### Auswertung

Als Expert-Telegrammanalyzer kommentiert der ETHERscope® nach Möglichkeit alle aufgenommenen Telegramme in Klartext. Der gesamte Telegrammaufbau ist jedoch auch bis auf die Byte-Ebene einsehbar.

Eine Vielzahl von Untermenüs steht zur Analyse und Auswertung des Telegrammverkehrs zur Verfügung. Für das Verständnis der Telegramminhalte sind entsprechende Grundkenntnisse der Ethernet-Technologie von Vorteil. Im Lieferumfang befindet sich ein Fachbuch zu diesen Themen.

### Anwendungshinweis

Für die Telegrammmitschnitte ist der Messort eines der wichtigsten Kriterien, da durch die Switch-Technologie nicht alle Telegramme an jedem Ort im Netzwerk analysiert werden können. Sollten die eingesetzten Switches / Hubs nicht über Funktionen, wie Mirrorport (Portspiegelung) oder bidirektionale Telegrammaufzeichnung verfügen, muss man sich über eine Messstelle „ETMA“ in den Link einschleifen (siehe Zubehör). Dabei sollte sich die Messstelle zwischen der Steuerung und dem nächsten Gerät (z.B. Switch) befinden, da auf dem Weg zur Steuerung 80% der Telegramme verlaufen.

### Betriebssysteme

- Windows NT
- Windows 2000
- Windows XP

### Lieferumfang

- Expert-Analyzer-Software
- Fachbuch

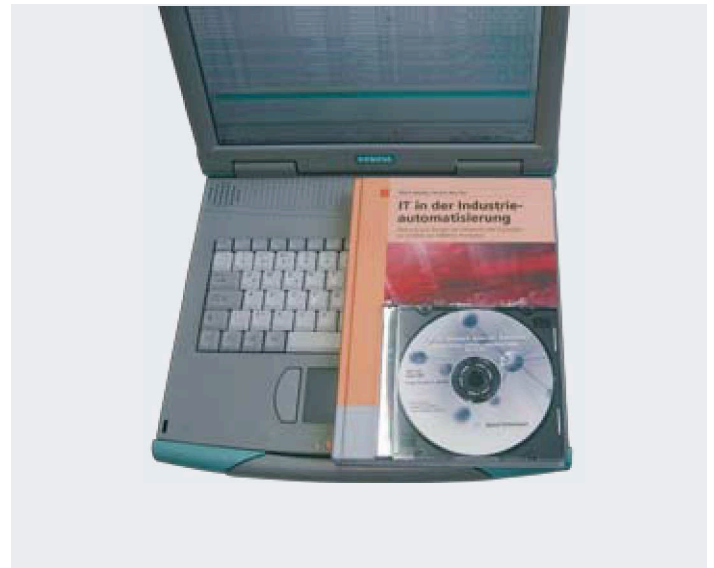


Bild 1 - Telegrammanalyzer „ETHERscope®“

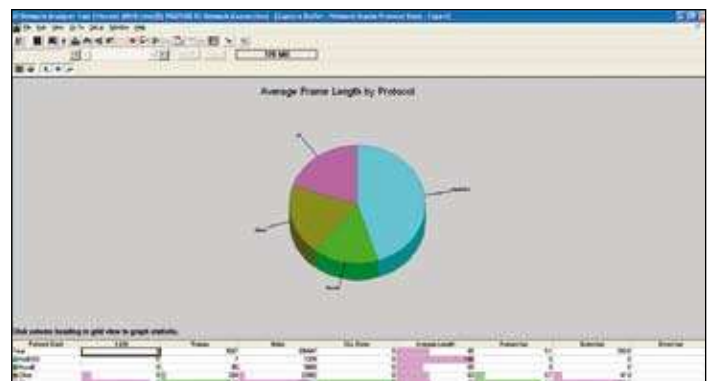


Bild 2 - Protokollstatistik

State	Process	Length	Time	Src Address	Dest. Addr	Protocol	Connection
...	...	...	...	...	...	...	...

Bild 3 - Telegrammmodus

...	...	...	...	...	...	...	...
...	...	...	...	...	...	...	...

Bild 4 - Teilnehmerliste

### Bestellangaben

Art.-Nr.

ETHERscope®

020150

### Zubehör:

Messstelle „ETMA“

020101