



**Indu-Sol GmbH**  
Blumenstraße 3  
04626 Schmölln

Telefon:  
+49 (0) 34491 5818-0  
Telefax:  
+49 (0) 34491 5818-99

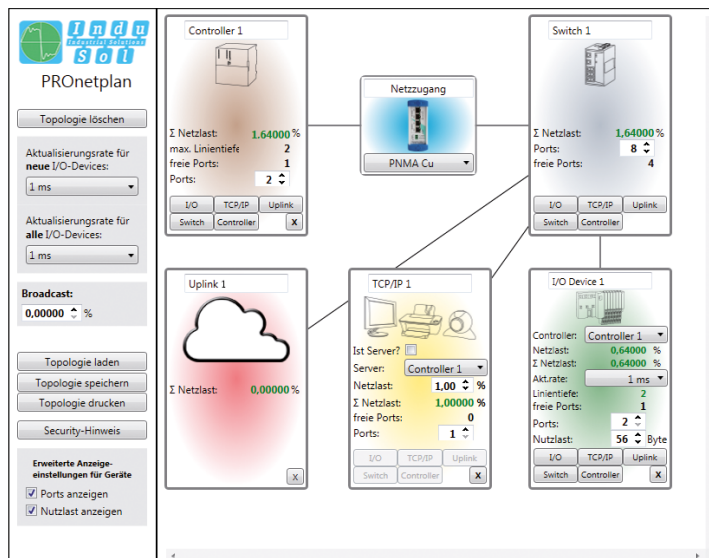
E-Mail:  
info@indu-sol.com  
Internet:  
www.indu-sol.com

## Ergebnis von Planlosigkeit!



Quelle: www.humor.li

## Netzwerkplanung mit PRonetplan ist die halbe Miete



PRonetplan ist eine Software zur Vorplanung von industriellen Netzwerken. Intuitiv lässt sich das Netzwerk grafisch zusammensetzen. Wichtige Netzwerkparameter wie Auslastung, Linientiefe und belegte Ports werden automatisch berechnet und angezeigt. Durch die einfache Simulation von Kommunikationsparametern und Veränderungen der Netzwerkstruktur lassen sich die Auslastungen einschätzen.

**Angaben zum Ersteller der Topologie:**

Logo (150 x 70):

Planungsbüro: Mustermann

Planner/Projektbetreuer:

Freitext 1: www.indu-sol.com

Freitext 2: Telefon +49 34491 5818-0

**Angaben zur geplanten Anlage:**

Anlagenbetreiber:

Anlagenname:

Netzwerkname:

Erichtung:

**Druckoptionen:**

Seitengröße:

Seitenausrichtung:

Seitengröße anzeigen

Skalieren

Übersicht drucken

Topologie drucken

Zurücksetzen

Abbrechen

### Druckfunktion

In der umfangreichen Druckfunktion hat man die Möglichkeit ein eigenes Logo einzubinden.

### Geräteliste

Alle Teilnehmer sind in einer übersichtlichen Geräteliste dargestellt.



**ACHTUNG:** PI\* empfiehlt ausdrücklich die Netzwerkplanung!

Siehe PROFINET Planungsrichtlinie Version 1.04, November 2010

\* PROFIBUS & PROFINET International



Indu-Sol GmbH  
Blumenstraße 3  
04626 Schmölln

Telefon:  
+49 (0) 34491 5818-0  
Telefax:  
+49 (0) 34491 5818-99

E-Mail:  
info@indu-sol.com  
Internet:  
www.indu-sol.com

## PROFINET-Planung mit Voraussicht

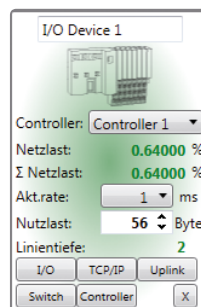


### Netzlast

PROnetplan zeigt dynamisch für jede Verbindung im Netzwerk die resultierende Last. Dies gilt auch bei komplizierten Netzstrukturen und bei mehreren Controllern im Netzwerk. Dadurch können schon während der Planung mögliche „Flaschenhälse“ aufgedeckt werden.

### Linientiefe

PROnetplan zeigt dynamisch für jedes Gerät die Linientiefe. Dazu lässt sich jedem Gerät im Netzwerk der zugehörige Kommunikationspartner zuordnen.

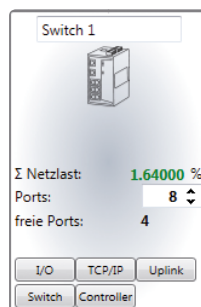


### Aktualisierungsrate

Die Aktualisierungsrate kann für alle Geräte einheitlich oder bei jedem Gerät einzeln eingestellt werden. Durch einfache Simulationen lassen sich die Auswirkungen der gewählten Aktualisierungsrate auf die Netzlast durchspielen.

### Nutzlast

Die Paketgröße lässt sich in der erweiterten Ansicht für jedes Gerät separat einstellen.



### Freie Ports

Noch freie Ports an Switches bzw. Geräten werden angezeigt.



### Netzzugang

Durch den Hinweis auf ein Netzzugangsgerät ist bereits in der Planungsphase die Notwendigkeit einer solchen Komponente ersichtlich, um auch während des Anlagenbetriebes einen rückwirkungsfreien Netzzugang ohne Anlagenabschaltung zu realisieren. Hier stehen zusätzlich ein PROFINET-INspektor® (Art.-Nr.: 124030000) oder eine PNMA-Cu (Art.-Nr.: 114090000) zur Verfügung.



### Security-Hinweis

Durch die einfache Einblendung von Security-Hinweisen ist sofort ersichtlich, an welchen Geräten freie Ports zur Verfügung stehen, welche evtl. geblockt werden müssen und wo es Sinn macht eine Firewall einzusetzen.

## PROnetplan in Verbindung mit PROscan® Active

Auf einfachstem Weg lassen sich mit PROscan® Active bereits gescannte Topologien mit PROnetplan erweitern und bearbeiten.



Bestellangaben

PROnetplan

Art.-Nr.

114010009