

Topologiesoftware PROscan® Active V2

Funktion

Die Software **PROscan® Active V2** bietet dem Anwender die Möglichkeit jederzeit einen aktuellen Topologieplan eines PROFINET-/Ethernet-Netzwerkes inkl. allen wichtigen Geräteinformationen zu erfassen und zu dokumentieren. Diese Informationen können anschließend bearbeitet und in einer übersichtlichen Zusammenfassung gedruckt oder als Topo/PDF/CSV abgespeichert werden. Mithilfe eines Vergleichsscans werden Veränderungen in der Topologie in einfachen Ampelfarben dargestellt. Die Software bietet für den Verwendung auf HMI & Panel PCs eine Touch-Optimierte Bedienoberfläche.

Bedarfoptimierte Multi-Lizenzen ermöglichen es dem Anwender die Software an verschiedenen Anlagen zu installieren und somit mehrere Netzwerkstrukturen darzustellen. Damit wird gewährleistet, dass an jeder Anlage die aktuelle Topologie und die aktuellen Netzwerkdaten erfasst und dargestellt werden können.

PROscan® Active V2 liefert dem Benutzer folgende Informationen, welche für die Netzwerkpflge und die Fehlersuche von hoher Bedeutung sind:

- Darstellung der Netzwerkgeräte in ihrer realen Verdrahtungs-Reihenfolge (inkl. Portbezeichnung)
- Teilnehmerinformationen
 - PROFINET-Name
 - IP-/MAC-Adresse
 - Hardware- / Software-Version
 - Hersteller und Gerätetyp
 - Bestellnummer
- Leitungsinformationen
 - Kabellängen
 - Dämpfungsrreserven (LWL)
- Portstatistiken
 - Discards
 - Errors

Neue Funktionen

- Neuer Diagnosemodus mit übersichtlichen Statistiken
- Vergleich der Hardware-/Software-Stände mit Warnung bei Abweichung
- Übersichtlicher Abnahmebericht als Checkliste („Erfüllt“/„Nicht erfüllt“) mit eigenem Firmen-Logo
- Multi-Topologie - mehrere Topologien gleichzeitig öffnen
- Deutlich schnellerer Netzwerkscan bei minimaler Netzwerklast
- Vereinfachte Nachbearbeitung:
 - Software hilft, Teilnehmer korrekt anzuordnen
 - Portnummern für angelegte Verbindungen sind editierbar
 - Alle Änderungen können rückgängig gemacht werden

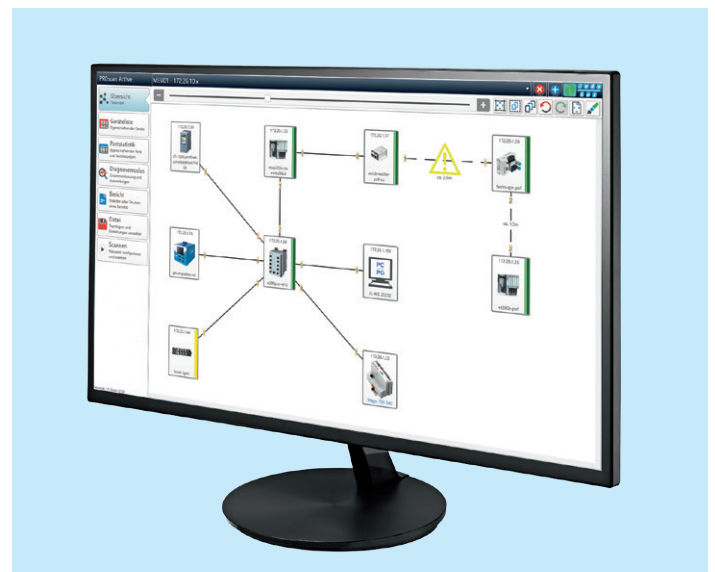
Zusammenspiel mit PROFINET-INSpektor® NT

PROFINET DiagnoseDUO:

Befindet sich ein PROFINET-INSpektor® NT mit in dem Netzwerk, werden automatisch alle ermittelten Qualitätsparametern den Geräten zugeordnet und der entsprechende Status mittels Ampelfarben grafisch angezeigt.

Systemvoraussetzung

- Betriebssystem:
 - Microsoft® Windows® Vista, 7, 8, 10
 - Microsoft® Windows® Server 2008, 2012, 2016
- Hardwarevoraussetzung
 - Intel Atom 800MHz oder besser
 - 1GB RAM oder besser
 - Min. 400MB Festplattenspeicher



Topologiesoftware PROscan® Active V2

Gerätname	IP-Adresse	Subnetz	Gateway	MAC-Adresse	Gerätetyp	HW Version	SW Version	Netze	Hersteller	Bestellnummer	Vendor-ID	Device-ID	Name des Controllers	Red Time	Hersteller
10.241.24.1	10.241.24.1	10.241.24.0	10.241.24.1	985A:53:18:54	PROFINET-PC	1	14.5.3	SCALEANCE V-200	SIEMENS	6ES7 200-0BA00-0AA0	42	769			SIEMENS
10.241.24.2	10.241.24.2	10.241.24.0	10.241.24.1	985A:53:18:54	PROFINET-PC	1	14.5.3	SCALEANCE V-200	SIEMENS	6ES7 200-0BA00-0AA0	42	769			SIEMENS

Geräteliste

IP-Adresse	Gerät	Port	Wert
10.241.24.1	xs14xxf840	port-001	23
10.241.24.13	xs14xxf820	port-001	1
10.241.24.13	xs14xxf820	port-003	2670
10.241.24.13	xs14xxf820	port-005	8421
10.241.24.30	x3xs14xxf810	port-004	6
10.241.24.130	xs14xxf810	port-001	4612
10.241.24.130	xs14xxf810	port-003	8
10.241.24.130	xs14xxf810	port-008	17
10.241.24.186	x40129xxf01xxf01x7	port-001	2

Portstatistik

IP-Adresse	Gerät	Port	Wert
Verbindungen/Ports mit IN DISCARDS			
10.241.24.5	xs14xxf840	port-001	23
10.241.24.13	xs14xxf820	port-001	1
10.241.24.13	xs14xxf820	port-003	2670
10.241.24.13	xs14xxf820	port-005	8421
10.241.24.30	x3xs14xxf810	port-004	6
10.241.24.130	xs14xxf810	port-001	4612
10.241.24.130	xs14xxf810	port-003	8
10.241.24.130	xs14xxf810	port-008	17
10.241.24.186	x40129xxf01xxf01x7	port-001	2

Versionsstatistik

Bestellangaben	Art.-Nr.
Upgrade von PROscan® Active V1 auf V2	117000052
PROscan® Active V2 – Basis-Lizenz	117000053
PROscan® Active V2 – 5er Lizenz	117000057
PROscan® Active V2 – 25er Lizenz	117000061

Weitere Lizenzen auf Anfrage!